



בית השמחה - ירידה אופקית

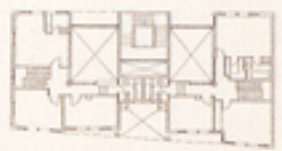
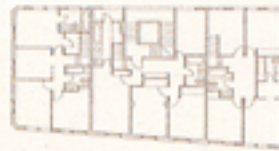
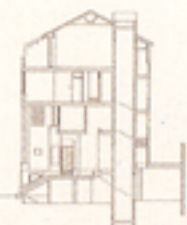
בית השמחה בנוי על גבעה, וזו הבעיה שהתקשה בהרבה יותר מהקמתו של בית השמחה. בעיה זו נפתרה על ידי העברת המבנה אל הרמה האופקית של הרמה החדשה, וזו הפתרון שהציעה האדריכלות. מבנה זה בנוי על הרמה החדשה, וזו הפתרון שהציעה האדריכלות. מבנה זה בנוי על הרמה החדשה, וזו הפתרון שהציעה האדריכלות.

המבנה בנוי על הרמה החדשה, וזו הפתרון שהציעה האדריכלות. מבנה זה בנוי על הרמה החדשה, וזו הפתרון שהציעה האדריכלות. מבנה זה בנוי על הרמה החדשה, וזו הפתרון שהציעה האדריכלות.



בית השמחה
אמצע 8

קימל אשכולות אדריכלים

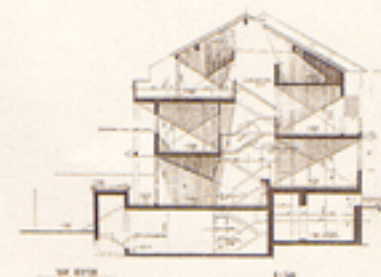
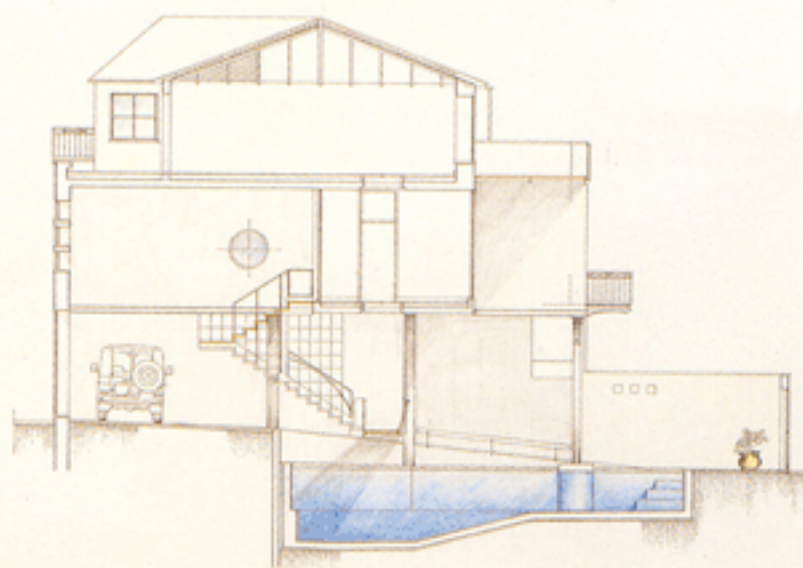


פרס ישראל רוקח לאדריכלות 1993 עירית ת"א-י



בניי מגורים:
שרעבי 6
אלרואי 16

קימל אשכולות אדריכלים



פרס ישראל רוקח לאדריכלות 1993 עירית ת"א-יפו